

## Крепление на шатровую крышу серия «Люкс»

### 1 Комплект поставки:



Болт М6х12 – 4 шт.



Гайка М6 – 4 шт.



Гайка М5 – 2 шт.



Болт М5х30 – 2 шт.



Фигура флюгера



Компас

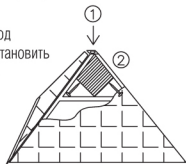


Мешочек для крепления

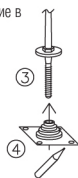


2 1. Просверлить **вертикальное (!)** отверстие в коньке на глубину 150 мм, D=9 мм

2. Под свод крыши установить «сухарь»



4. Надеть проходной элемент



5. Нанести на внутреннюю поверхность проходного элемента герметик для наружных работ

3

1. Обработать герметиком для наружных работ всю резьбовую часть штока



2. Завернуть до упора шток в конек ключом на "19"

3. Прикрутить проходной элемент кровельными саморезами с резиновой пресс-шайбой

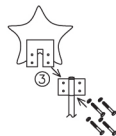
4



1. Вставить указатель сторон света пазами навстречу друг к другу и закрепить на штоке болтами с гайками М5



2. Затянуть указатели сторон света, отрегулировав направления с помощью компаса



3. Закрепить фигуру флюгера к подшипниковому узлу болтами с гайками М6

